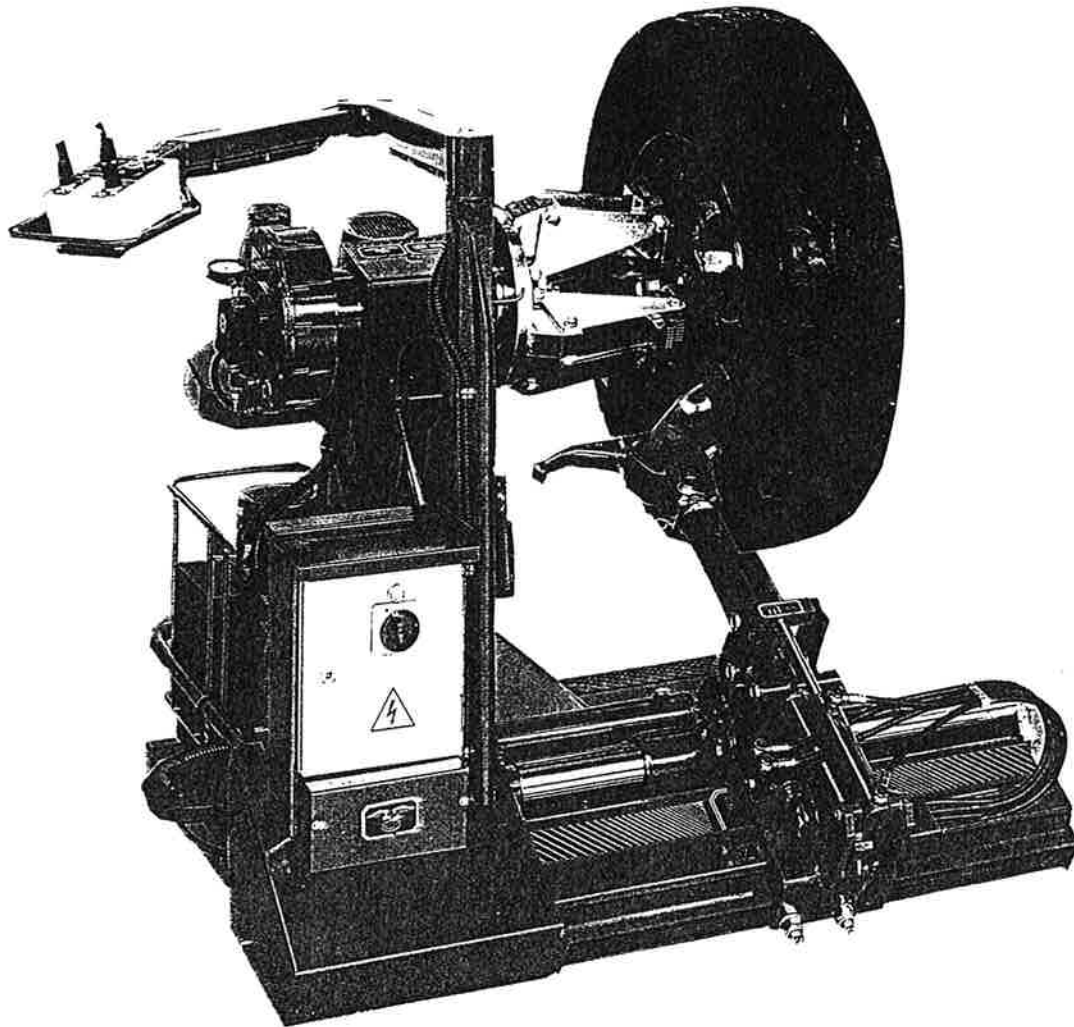




TB 26 SUPER

15 LISTA COMPONENTI
15 LIST OF COMPONENTS



I

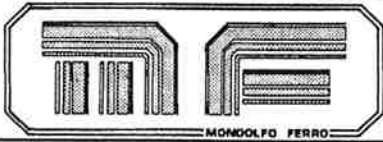
ISTRUZIONI PER LA RICHIESTA DEI RICAMBI

- 1) Consultando le tavole di seguito riportate, individuare esattamente il n. del particolare desiderato (Ex. Tav. A n. A-10).
- 2) Dalla tabella ricambi, trovare il corrispondente codice (Ex. 86500060)
- 3) Nella richiesta specificare esattamente :
Il modello ed il n. di matricola della macchina.
Il codice ricambio (n. 8 cifre) del particolare desiderato.
Ex. TB 26 SUPER matr. 100, cod. 86500060.

GB

INSTRUCTIONS FOR REQUESTING SPARE PARTS

- 1) Consulting the following tables, single out the exact n. of spare parts requested (Eg. Table A n. A-10).
- 2) Find the corresponding spare parts code from the spare parts table (E. 86500060)
- 3) In the request specify exactly :
The model and serial n. of the machine.
The spare parts code (8 figures) of the requested spare part.
Eg. TB 26 SUPER serial n. 100, code 86500060.

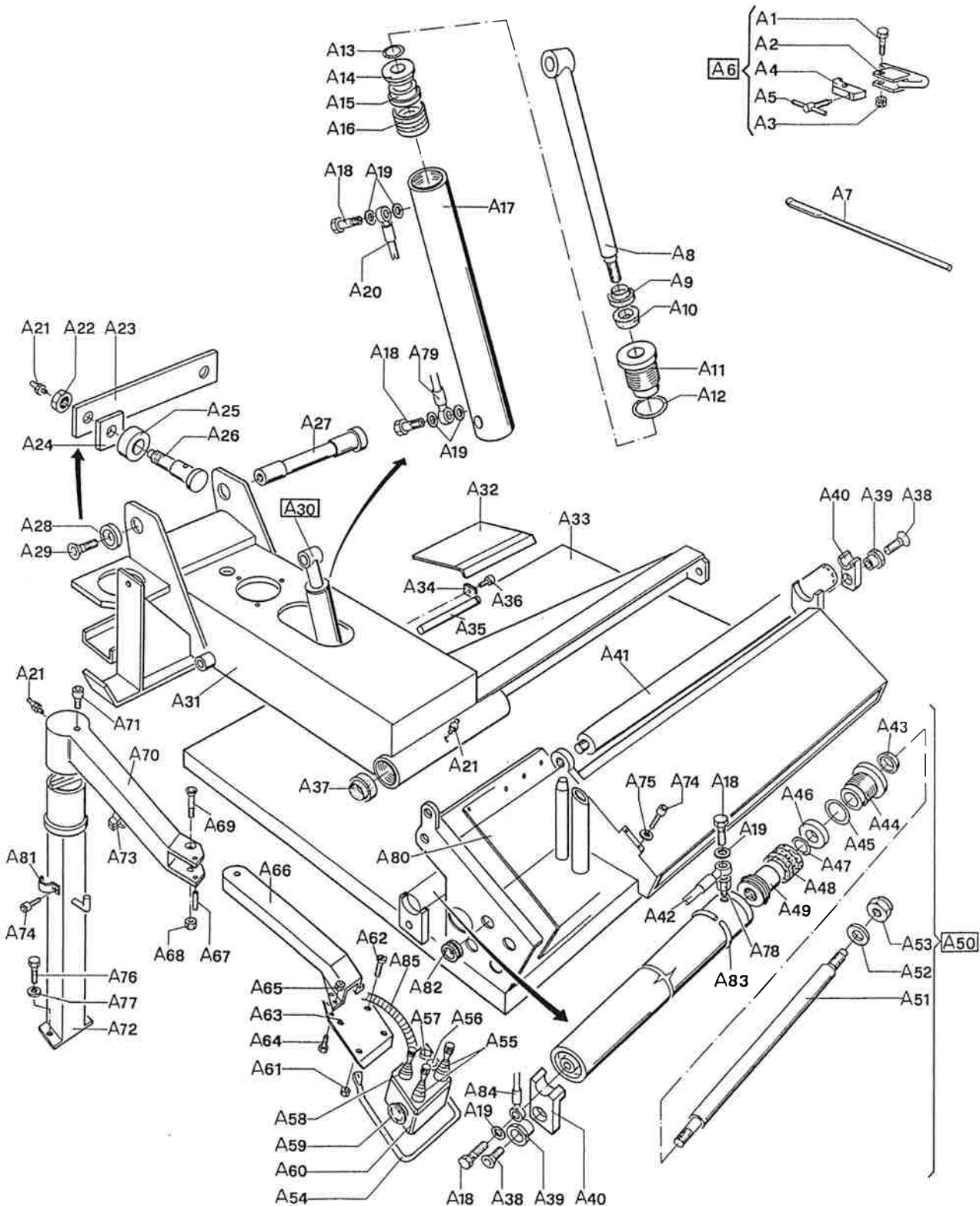


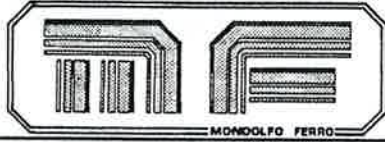
BASAMENTO, STRUTTURA MOBILE
 BEDPLATE, MOBILE STRUCTURE
 SOUBASSEMENT, STRUCTURE MOBILE
 UNTERGESTELL, BEWEGLICHE STRUKTUR
 BASAMENTO, ESTRUCTURA MOVIL

TB 26 SUPER

TAV. A

IMPORTANTE: per la richiesta dei ricambi far riferimento al codice ricambi (vedi pag. 30).
IMPORTANT: for the request of spare parts please refer to spare parts code (see page 30).
IMPORTANT: pour la demande de pièces de rechange faire référence au code des pièces de rechange (voir pages 30).
WICHTIG: für die Anforderung von Ersatzteilen die Ersatzteilcodes (siehe Seite 30) angeben.
IMPORTANTE: para pedir los repuestos remitirse al código repuestos (ver pag. 30).



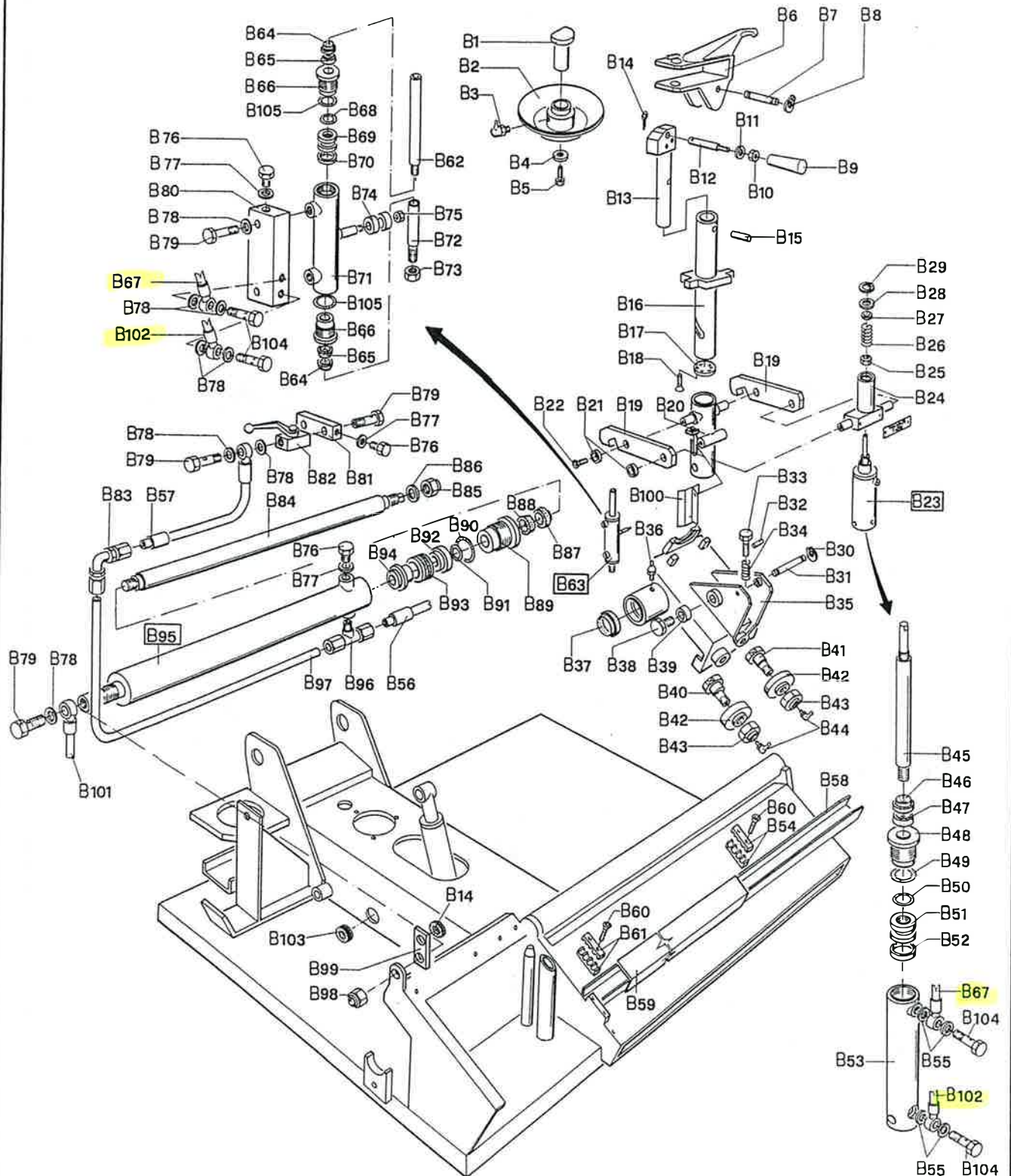


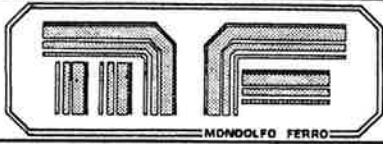
CARRELLO
CARRIAGE
CHARIOT
WAGEN
CARRO

TB 26 SUPER

TAV. B

IMPORTANTE: per la richiesta dei ricambi far riferimento al codice ricambi (vedi pag. 31).
IMPORTANT: for the request of spare parts please refer to spare parts code (see page 31).
IMPORTANT: pour la demande de pièces de rechange faire référence au code des pièces de rechange (voir pages 31).
WICHTIG: für die Anforderung von Ersatzteilen die Ersatzteilcodes (siehe Seite 31) angeben.
IMPORTANTE: para pedir los repuestos remitirse al código repuestos (ver pag. 31).



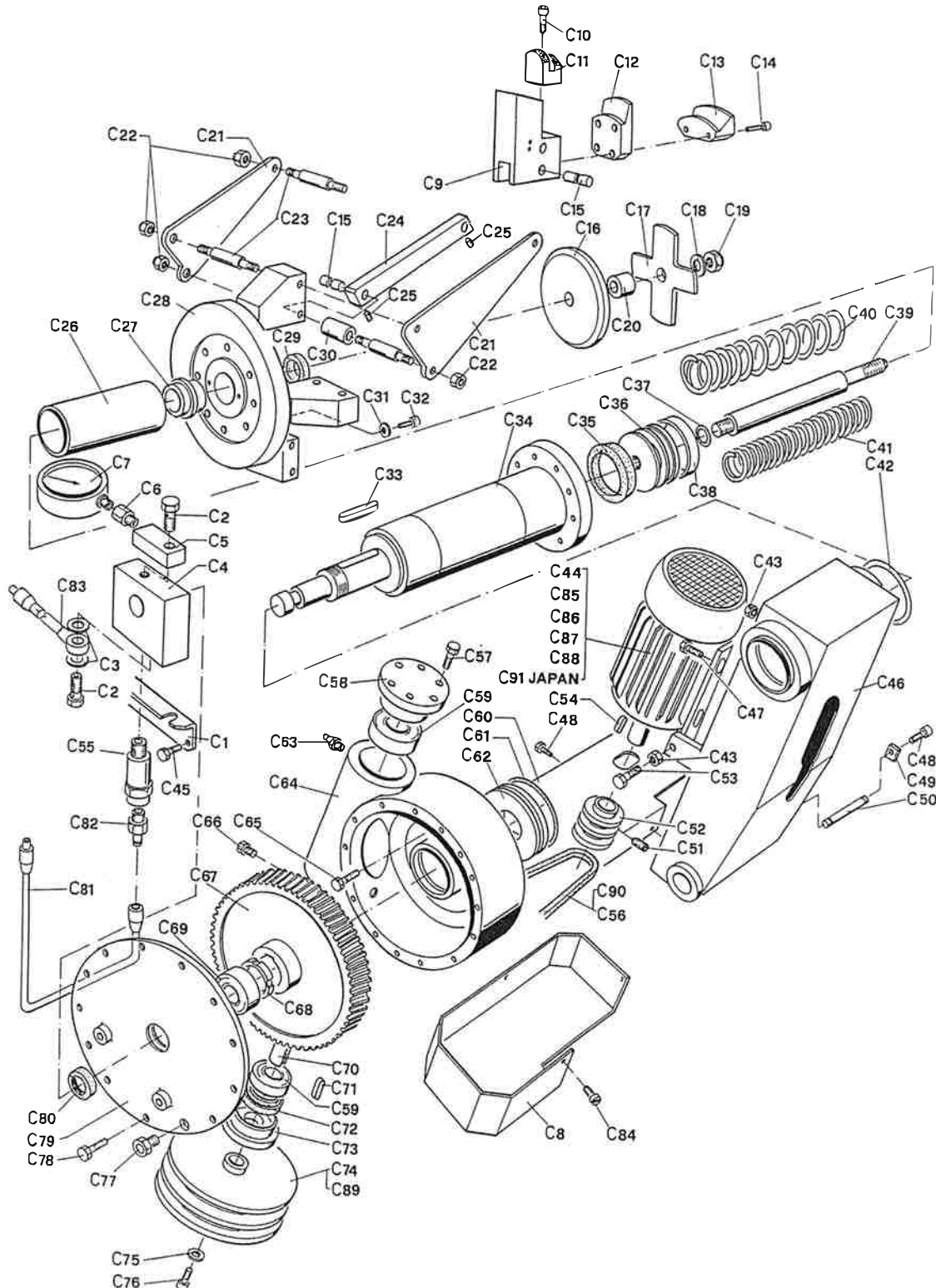


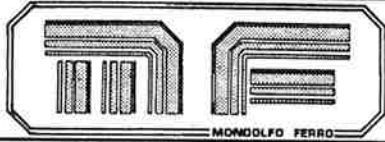
GRUPPO MORSA
CHUCK GROUP
GROUPE ETAU
SPANNVORRICHTUNGEN
EQUIPO TORNO

TB 26 SUPER

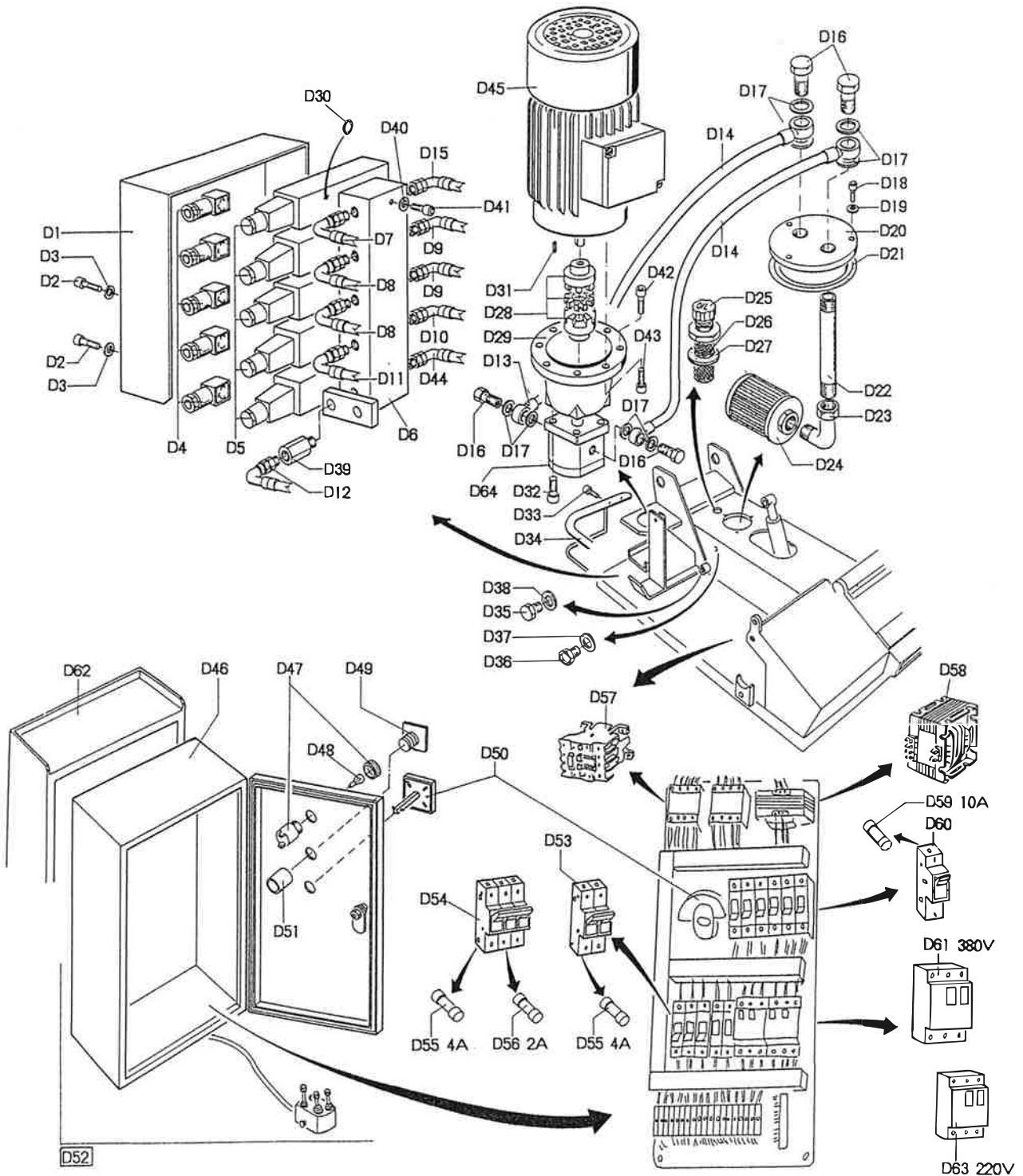
TAV. C

IMPORTANTE: per la richiesta dei ricambi far riferimento al codice ricambi (vedi pag. 33).
IMPORTANT: for the request of spare parts please refer to spare parts code (see page 33).
IMPORTANT: pour la demande de pièces de rechange faire référence au code des pièces de rechange (voir pages 33).
WICHTIG: für die Anforderung von Ersatzteilen die Ersatzteilcodes (siehe Seite 33) angeben.
IMPORTANTE: para pedir los repuestos remitirse al código repuestos (ver pag. 33).





IMPORTANTE: per la richiesta dei ricambi far riferimento al codice ricambi (vedi pag. 34).
IMPORTANT: for the request of spare parts please refer to spare parts code (see page 34).
IMPORTANT: pour la demande de pièces de rechange faire référence au code des pièces de rechange (voir pages 34).
WICHTIG: für die Anforderung von Ersatzteilen die Ersatzteilcodes (siehe Seite 34) angeben.
IMPORTANTE: para pedir los repuestos remitirse al código repuestos (ver pag. 34).



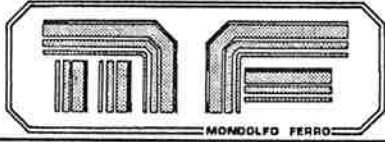
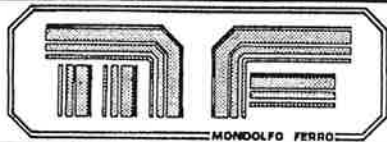


TABELLA RICAMBI
SPARE PARTS CODE
TABLE PIECES DE RECHANGE
ERSATZTEILLISTE
TABLA REPUESTOS

TB 26 SUPER

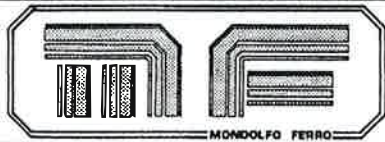
Posizione Position Position Position Position	Codice ricambio Spare parts code Code rechanger Ersatzteilcode Codigo repuesto	Descrizione Description Description Beschreibung Descripción	Posizione Position Position Position Position	Codice ricambio Spare parts code Code rechanger Ersatzteilcode Codigo repuesto	Descrizione Description Description Beschreibung Descripción
TAV. A			A39	33013672	ECCENTRICO BLOCCAGGIO CIL. GUIDA
A1	80102056	VITE TCCE M10x35 UNI 5931 12.9	A40	33013673	STAFFA BLOCCAGGIO CILINDRO GUIDA
A2	36008805	STRUTT. MORSETTO CERCHIO	A41	36013607	TUBO GUIDA CARRELLO
A3	80436010	DADO B M10 PG UNI 5589 6S	A42	35014225	TUBO COLL. CIL. TRASL. STRUTT. MOB.
A4	36008806	MARTELLETTO MORSETTO CERCHIO	A43	86500018	GUARNIZIONE DBM 196133-1 POLYPAC
A5	36008807	VITE MORSETTO CERCHIO	A44	33010863	PISTONE AUTOBLOCC. CIL. GUIDA
A6	32008914	MORSETTO CERCHIO COMPLETO	A45	85600132	GUARNIZIONE OR 132 A+P
A7	36008803	LEVA CACCIATALL. AUTOCARRO	A46	86500060	GUARNIZIONE B 149118 POLY
A8	36010880	STELO CILINDRO SOLLEVATORE	A47	85600829	GUARNIZIONE OR 829 DOWTY (152 A+P)
A9	86500016	GUARNIZIONE WRM 118149	A48	86500016	GUARNIZIONE WRM 118149
A10	86500060	GUARNIZIONE B 149118 POLYPAC	A49	33010860	TESTATA CILINDRO GUIDA
A11	33010881	TESTATA CIL. SOLLEVATORE	A50	32013617	CILINDRO GUIDA TB 26 SUPER
A12	85600829	GUARNIZIONE OR 829 DOWTY (152 A+P)	A51	33013615	STELO CROMATO
A13	85600132	GUARNIZIONE OR 132 A+P	A52	81010016	RONDELLA PIANA M16 UNI 6592
A14	33010859	PISTONE DI SPINTA CIL. GUIDA	A53	80445016	DADO AUT. A M16 UNI 7473 5S
A15	86500018	GUARNIZIONE DBM 196133-1 POLYPAC	A54	36009198	MANIGLIA COMANDI ST40
A16	33010863	PISTONE AUTOBLOCC. CIL. GUIDA	A55	84600001	MANIPOLATORE MIII-4 VIE
A17	36010882	CANNA CIL. BRACCIO MOBILE	A56	84400008	PULSANTE TLMQ XB2-BZ101+BA4
A18	32014108	RACCORDO STROZZATO D1,5	A57	84400009	PULSANTE TLMQ XB2-BA21
A19	86500020	GUARNIZIONE RAME 1/4 RR13	A58	84600002	MANIPOLATORE MII 2 VIE
A20	35014229	TUBO CIL. BRACCIO MOBILE (DISCESA)	A59	84400058	PULSANTE A FUNGO
A21	81800800	INGRASSATORE M8x1,25 D 90.04	A60	35014344	SCATOLA COMANDI
A22	80445020	DADO AUT. A M20 PG UNI 7473 5S BASSO	A61	80416004	DADO A M4 PG UNI 5587 6S
A23	33013677	STAFFA PERNO RUOTE	A62	80064024	VITE TCI M4x16 UNI 6107 48
A24	33013678	SPESS. PERNO RUOTE STRUT. MOBILE	A63	36011994	SUPP. SCATOLA COMANDI
A25	36013667	RUOTA CARR. STRUTT. MOB.	A64	80038024	VITE TE M6x16 UNI 5739 88
A26	33013665	PERNO RUOTE CARRELLO	A65	80416006	DADO A M6 PG UNI 5587 6S
A27	33013670	PERNO FULCRO BRACCIO MOB.	A66	36008838	BRACCIO COM. ANT. ST 40
A28	33013671	RONDELLA PERNO BRACCIO MOB.	A67	81450860	SPINA ELAST. D8x60 UNI 6873
A29	80050100	VITE TPSCE M20x40 UNI 5933 10.9	A68	80445012	DADO AUT. A M12 PG UNI 7473 5S
A30	32010446	CILINDRO SOLL. BRACCIO MOB.	A69	80050087	VITE TPSCE M12x80 UNI 5933 10.9
A31	36013588	STRUTTURA MOBILE	A70	36008837	BRACCIO COM. ST40
A32	36013708	RAMPA DI SALITA	A71	80108068	VITE TCCE M10x16 UNI 5931 88
A33	36013543	BASAMENTO	A72	36013694	COLONNA BRACCIO COMANDI
A34	36013287	PIASTRINO ANTIGIRO	A73	84990003	COLLARE D 25 LUME 5425
A35	33009179	PERNO CILINDRO BARACCIO	A74	80108034	VITE TCCE M6x16 UNI 5931 88
A36	80108031	VITE TCCE M6x10 UNI 5931 88	A75	81010006	RONDELLA PIANA M6 UNI 6592
A37	86500001	GUARNIZIONE WRM 295334-C POLYPAC	A76	80108053	VITE TCCE M8x20 UNI 5931 88
A38	80050093	VITE TPSCE M16x40 UNI 5933	A77	81010008	RONDELLA PIANA M8 UNI 6592



**TABELLA RICAMBI
SPARE PARTS CODE
TABLE PIECES DE RECHANGE
ERSATZTEILLISTE
TABLA REPUESTOS**

TB 26 SUPER

Posizione Position Position Position Posición	Codice ricambio Spare parts code Code rechanger Ersatzteilcode Codigo repuesto	Descrizione Description Description Beschreibung Descripción	Posizione Position Position Position Posición	Codice ricambio Spare parts code Code rechanger Ersatzteilcode Codigo repuesto	Descrizione Description Description Beschreibung Descripción
A78	86200025	COLONNETTA 1/4 MF 33	TAV. B		
A79	35014230	TUBO CIL. TRASL. STRUTT. MOBILE	B1	33009971	PERNO DISCO STALLONATORE
A80	36014027	CARTER BASAMENTO	B2	36009897	DISCO STALLONATORE
A81	84990006	STAFFETTE D 25 LUME 5225	B3	81810845	INGRASSATORE M8x1,25 45° 90,44
A82	84990090	PASSACAVO IN GOMMA	B4	33010628	RONDELLA DISCO STALL.
A83	33013676	ANELLO FINECORSA CIL. GUIDA	B5	80050089	VITE TPSCE M14x35 UNI 5933 10.9
A84	35014230	TUBO CIL. TRASL. STRUTT. MOBILE	B6	36014340	SUPPORTO DISCO STALL.
A85	32015041	CAVO + GUAINA TB 26S	B7	33009972	PERNO PORTA DISCO
			B8	81300025	SEEGER EST. D25 UNI 7435
			B9	87249721	IMPUGNATURA SFERA PS.30-M10
			B10	80436010	DADO B M10 PG UNI 5589 6S
			B11	81001030	ROND. PIANA FL M10x30 UNI 6593
			B12	33011825	PERNO BLOCC. ROTAZIONE UT.
			B13	36013605	ALBERO DISCO UTENSILE
			B14	84990093	PASSACAVO IN GOMMA
			B15	33014011	SPINA FISSAGGIO ALBERO UT.
			B16	36013604	BRACCIO TELESCOPICO ROT. UTENSILE
			B17	33013661	FLANGIA BLOCCAGGIO TELESCOPICO
			B18	80050058	VITE TPSCE M8x20 UNI 5933 10.9
			B19	33013681	GANCIO
			B20	36013598	BRACCIO PORTA UTENSILE ROT.
			B21	33009856	RONDELLA RUOTA X22 X20 TRAV. CRIK
			B22	80050054	VITE TPSCE M8x18 UNI 5933 10.9
			B23	32013623	CILINDRO BRACCIO UTENSILE
			B24	36013679	PERNO CONTENITORE MOLLA
			B25	80455016	DADO AUT. B M16 PG UNI 7474 5S
			B26	33008579	MOLLA SGANCIO SICUREZZA
			B27	81010012	RONDELLA PIANA M12 UNI 6592
			B28	81310030	SEEGER INT. D30 UNI 7437
			B29	81010016	RONDELLA PIANA M16 UNI 6592
			B30	81300016	SEEGER EST. D16 UNI 7435
			B31	33013684	PERNO CIL. SOLL.
			B32	81450416	SPINA ELASTICA D4x16 UNI 6873
			B33	33010677	VITE COMPRESS. MOLLA CARR.
			B34	33010631	MOLLA PIASTRA
			B35	36013572	CARRELLO BRACCIO STALL.
			B36	81800800	INGRASSATORE M8x1,25 D 90.04
			B37	86500014	GUARNIZIONE RS 75857 A+P
			B38	33013664	PERNO BRACCIO STALL. ROT.
			B39	33013675	OCCHIELLO
			B40	33013666	PERNO ECCENTRICO RUOTA
			B41	33013665	PERNO RUOTE CARRELLO
			B42	36013667	RUOTA CARR. STRUTT. MOBILE



**TABELLA RICAMBI
SPARE PARTS CODE
TABLE PIECES DE RECHANGE
ERSATZTEILLISTE
TABLA REPUESTOS**

TB 26 SUPER

Posizione Position Position Position Posicion	Codice ricambio Spare parts code Code rechanger Ersatzteilcode Codigo repuesto	Descrizione Description Description Beschreibung Descripción	Posizione Position Position Position Posicion	Codice ricambio Spare parts code Code rechanger Ersatzteilcode Codigo repuesto	Descrizione Description Description Beschreibung Descripción
B43	80445020	DADO AUT. A M20 PG UNI 7473 5S	B82	86100011	RUBINETTO A.P. 2 VIE 1/4
B44	81820890	INGRASSATORE M8x1,25 90° 90.64	B83	86200059	RACCORDO ID L 1/4" TUBO 8 TN99
B45	33013629	STELO	B84	33013615	STELO CROMATO
B46	85500006	GUARNIZ. WRM078110 P./MW078110 A+P	B85	80455016	DADO AUT. B M16 PG UNI 7474 5S
B47	86500031	GUARNIZIONE POLYPAC 118078	B86	81010016	RONDELLA PIANA M16 UNI 6592
B48	33013628	FONDELLO ANT.	B87	86500016	GUARNIZIONE WRM 118149
B49	85603156	GUARNIZIONE OR 3156 A+P	B88	86500060	GUARNIZIONE B 149118 POLY
B50	85600112	GUARNIZIONE OR 112 DOWTI	B89	33010860	TESTATA CILINDRO GUIDA
B51	33013626	PISTONE	B90	85600829	GUARNIZIONE OR 829 DOWTY (152 A+P)
B52	86500084	GUARN. E/GR-0400-A-55/4470 POLYPAC	B91	85600132	GUARNIZIONE OR 132 A+P
B53	36013624	FONDELLO POST. + CANNA + BORCHIA	B92	33010859	PISTONE DI SPINTA CILINDRO GUIDA
B54	33014654	PIASTRINO FERMATUBI	B93	86500018	GUARNIZIONE DBM 196133-1 POLYPAC
B55	86500020	GUARNIZIONE RAME 1/4 RR 13	B94	33010863	PISTONE AUTOBLOCC. CIL. GUIDA
B56	35014225	TUBO CIL. TRASL. STRUTT. MOB.	B95	32013611	CILINDRO CARRELLO
B57	35014224	TUBO IDR. RIFASAMENTO	B96	86200050	RACCORDO ID T 1/4 TUBO 8 TN 96
B58	36014979	SOSTEGNO TUBI IDR. CARR.	B97	36014164	TUBO IDR. RIFASAMENTO
B59	36014980	PROTEZIONE TUBI CARRELLO	B98	80445024	DADO UT. A M24 PG UNI 7473 5S
B60	80108006	VITE TPSCE M4x16 UNI 5933 10.9	B99	36014361	PIASTRINO SOSTEGNO TUBO RIGIDO
B61	33013701	COLLARE FERMATUBI CARR.	B100	36014138	CARTER CIL. ROT.E BRACCIO UTENSILE
B62	33013637	STELO	B101	35014227	TUBO CIL. TRASLAZIONE CARR.
B63	32013633	CIL. ROTAZIONE BRACCIO UT.	B102	35014232	TUBO DISC. CIL SOLL. BR. STAL./ROT.
B64	85500006	GUARN. WRM078110 P./MW078110 A+P	B103	84990090	PASSACAVO IN GOMMA
B65	86500085	GUARNIZIONE MU/P 2820 POLYPAC	B104	32014111	RACCORDO STROZZATO
B66	33013638	FONDELLO	B105	85602137	GUARNIZIONE OR 2137 A + P
B67	35014231	TUBO COL. SOLL. BR. + CIL. ROT.	B106	81470003	COPIGLIA SAGOMATA D3
B68	85602043	GUARNIZIONE OR 2043 A+P			
B69	33013636	PISTONE			
B70	86500079	GUARNIZ. E/GR-0300-A-55/447 POLYPAC			
B71	36013634	GRUPPO CANNA + BORCHIA + PERNO			
B72	33013639	STELO			
B73	80436010	DADO B M10 UNI 5589 6S			
B74	33013674	RULLO CIL. ROTAZIONE UT.			
B75	80436008	DADO B M8 PG UNI 5589 6S			
B76	86200020	TAPPO ID 1/8 M			
B77	86500017	GUARNIZIONE RAME 1/8 RR 10			
B78	86500020	GUARNIZIONE RAME 1/4 RR 13			
B79	86200005	VITE ID FORATA 1/4			
B80	32014744	LIMITATORE DI PRESSIONE			
B81	33014199	PIASTRA PER TUBAZIONI 1/4"G			

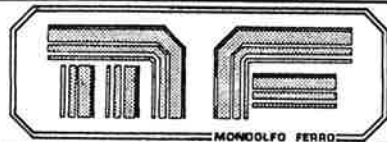


TABELLA RICAMBI
SPARE PARTS CODE
TABLE PIECES DE RECHANGE
ERSATZTEILLISTE
TABLA REPUESTOS

TB 26 SUPER

Posizione Position Position Position Posición	Codice ricambio Spare parts code Code rechanger Ersatzteilcode Codigo repuesto	Descrizione Description Description Beschreibung Descripción	Posizione Position Position Position Posición	Codice ricambio Spare parts code Code rechanger Ersatzteilcode Codigo repuesto	Descrizione Description Description Beschreibung Descripción
TAV. C					
C1	36014178	STAFFA FISS. VALVOLA NON RITORNO	C37	85603081	GUARNIZIONE OR 3081 A+P
C2	86200005	VITE ID. FORATA 1/4	C38	86500077	GUARNIZIONE E/DWR 100 POLYPAC
C3	86500020	GUARNIZIONE RAME 1/4 RR 13	C39	33010382	STELO CILINDRO MORSA
C4	32014180	COLLETTORE ROTANTE	C40	33010386	MOLLA ESTERNA MORSA
C5	33014654	PIASTRINO MANOMETRO TB	C41	33010387	MOLLA INTERNA MORSA
C6	86200076	RACCORDO IDRAULICO GIREVOLE 1/4"	C42	85604525	GUARNIZIONE OR 4525 A+P
C7	86100010	MANOMETRO GLIC. 1/4 RAD D63 0-220A	C43	80416008	DADO A M8 PG UNI 5587 6S
C8	36013688	CARTER ESTERNO 50/60 Hz	C44	83933215	MOTORE EL. TRIF. P2-4 B3 V220/50 HZ 1,5 cv
C9	33010561	BLOCCO PORTA UNGHIA MORSA	C45	80038035	VITE TE M8x16 UNI 5739 88
C10	80102055	VITE TCCE M10x30 UNI 5931 12.9	C46	36010456	BRACCIO MOBILE
C11	33010369	UNGHIA MICROFUSA	C47	80038037	VITE TE M8x25 UNI 5739 88
C12	33010563	UNGHIA LUNGA MORSA	C48	80108031	VITE TCCE M6x10 UNI 5931 88
C13	33010404	UNGHIA FLANGIA	C49	36011909	PIASTRINO ANTIGIRO
C14	80102057	VITE TCCE M10x40 UNI 5931 12.9	C50	33009179	PERNO CILINDRO BRACCIO
C15	33010394	PERNO FISSAGGIO BIELLA MORSA	C51	80162025	GRANO M6x6 UNI 5923 12.9
C16	33010388	DISCO APERTURA MORSA	C52	33009291	PULEGGIA 55-2A
C17	33010390	CROCIERA MORSA	C53	80038040	VITE TE M8x40 UNI 5739 88
C18	81010024	RONDELLA PIANA M24 UNI 6592	C54	81500840	CHIAVETTA 10x8x40 UNI 6604
C19	80445024	DADO AUT. A M24 PG UNI 7473 5S	C55	33014166	ATTACCO TUBO IDR. MORSA
C20	33010389	DISTANZIALE CROCIERA	C56	87160032	CINGHIA TRAP. A32/230 MANULI 50 HZ
C21	36010397	PIASTRA MORSA	C57	80038025	VITE TE M6x20 UNI 5739 88
C22	80455016	DADO AUT. B M16 PG UNI 7474 5S	C58	33009051	COPERCHIO POST. VITE RIDUTTORE
C23	33010393	PERNO FISSAGGIO PIASTRA MORSA	C59	88630205	CUSCINETTO RULLI CONICI 25 52 16,5
C24	33010399	BIELLA MORSA	C60	36013687	CARTER INTERNO 50/60 Hz
C25	80162034	GRANO M8x6 UNI 5923 12.9	C61	85604487	GUARNIZIONE OR 4487 A+P
C26	33013047	DISTANZIALE MORSA	C62	33011173	BATTUTA POSTERIORE MORSA
C27	33010385	BRONZINA GUIDA STELO	C63	81800800	INGRASSATORE M8x1,25 D90.04
C28	36010384	DISCO MORSA	C64	33011072	CARCASSA RIDUTTORE
C29	86500005	GUARN.. WRM157196PC P./RAM40 MERKE	C65	80038055	VITE TE M10x45 UNI 5739 88
C30	33010391	RULLO MORSA	C66	87259441	TAPPO CARICO OLIO TCO 1/2 ELES
C31	81100012	RONDELLA GROWER M12 UNI 1751 A	C67	36011172	RUOTA ELICOIDALE RIDUTTORE
C32	80102070	VITE TCCE M12x25 UNI 5931 12.9	C68	80375055	GHIERA AUT. M55x2
C33	81506080	CHIAVETTA 16x10x80 UNI 6604	C69	88062080	CUSCINETTO RADIALE 408018 APERTO
C34	36011057	CILINDRO ALBERO RIDUTTORE	C70	33008841	VITE SENZA FINE RIDUTTORE
C35	86500004	GUARN. MU/P10090 P./GPU10090 A+P	C71	81500835	CHIAVETTA 8x8x35 UNI 6604
C36	33012995	PISTONE IN GHISA	C72	86500015	GUARNIZIONE DPSM 25407 A+P
			C73	33009054	COPERCHIO ANTERIORE VITE RIDUTT.
			C74	33010137	PULEGGIA 170-2A 50 HZ
			C75	81010010	RONDELLA PIANA M10 UNI 6592
			C76	80038037	VITE TE M8x25 UNI 5739 88

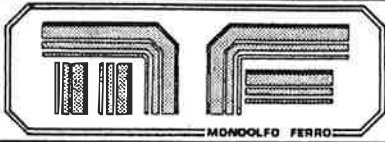
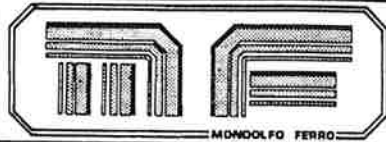


TABELLA RICAMBI
SPARE PARTS CODE
TABLE PIECES DE RECHANGE
ERSATZTEILLISTE
TABLA REPUESTOS

TB 26 SUPER

Posizione Position Position Position Posicion	Codice ricambio Spare parts code Code rechanger Ersatzteilcode Codigo repuesto	Descrizione Description Description Beschreibung Descripción	Posizione Position Position Position Posicion	Codice ricambio Spare parts code Code rechanger Ersatzteilcode Codigo repuesto	Descrizione Description Description Beschreibung Descripción
C77	87213691	INDICATORE LIV. OLIO HFTX 15 1/2 EL	TAV. D		
C78	80038026	VITE TE M6x25 UNI 5739 88	D1	36014024	CARTER PROTEZIONE ELETTRIVAL.
C79	33010378	FONDO RIDUTTORE	D2	80108006	VITE TCCE M4x16 UNI 5931 88
C80	86500011	GUARNIZIONE DPSM 40527 A+P	D3	81010004	RONDELLA PIANA M4 UNI 6592
C81	35014234	TUBO MORSA	D4	84950030	CONNETTORE ELETTRIVALVOLA MPM
C82	86200011	RACCORDO ID. D 3/8 M 1/4 M	D5	86100029	ELETTRIV. AD3E04C
C83	35014228	TUBO PILOTAGGIO VALVOLA MORSA	D6	86100026	BLOCCO ELETTRIVALVOLE
C84	80114012	VITE AUTOFIL. 3,5x13 DIN 7981 BRUNITA	D7	35014228	TUBO PILOTAGGIO VALVOLA MORSA
C85	83933315	MOTORE EL. TRIF. P2-4 B3 V380/50 HZ 1,5 cv	D8	35014232	TUBO DISC. CIL. SOLL. STAL. + CIL. ROT.
C86	83933415	MOTORE EL. TRIF. P2-4 B3 V415/50 HZ 1,5 cv	D9	35014231	TUBO CIL. SOLL. BR. STALL. + CIL. ROT.
C87	83933715	MOTORE EL. TRIF. P2-4 B3 V220/60 HZ 1,5 cv	D10	35014229	TUBO CIL. BRACCIO MOBILE (DISCESA)
C88	83933815	MOTORE EL. TRIF. P2-4 B3 V380/60 HZ 1,5 cv	D11	35014233	TUBO CIL. BRACCIO MOBILE (SALITA)
C89	33009293	PULEGGIA 210/2A 60 HZ	D12	35014230	TUBO CIL. TRASL. STRUTT. MOBILE
C90	87160035	CINGHIA A35/230 MANULI 60 HZ	D13	35014336	TUBO POMPA BLOCCO DISTRIBUZIONE
C91	83933217	MOTORE EL. TRIF. P2-4 220V. 1,7/2,5 cv	D14	35014335	TUBO ASPIRAZIONE + SCARICO
			D15	35014234	TUBO MORSA
			D16	86200006	VITE IDR. FORATA 3/8
			D17	86500021	GUARNIZIONE RAME 3/8 RR 17
			D18	80108034	VITE TCCE M6x16 UNI 5931 88
			D19	81010006	RONDELLA PIANA M6 UNI 6592
			D20	33013702	FLANGIA SERBATOIO
			D21	85603300	GUARNIZIONE OR 3300 A+P
			D22	33014025	TUBO ATTACCO FILTRO ASPIRAZIONE
			D23	86200069	RACCORDO IDR. L MF 3/8"
			D24	86990005	FILTRO ASPIRAZIONE CENTRALINA
			D25	86990007	TAPPO RIEMPIMENTO CENTRALINA
			D26	86100008	FILTRO TAPPO RIEMP. CENTRALINA
			D27	85500029	GUARNIZIONE FILTRO FIBRA 33x52
			D28	86990004	GIUNTO CENTRALINA
			D29	86990003	CAMPANA CENTRALINA
			D30	85602037	OR 2037
			D31	81500840	CHIAVETTA 10x8x40 UNI 6604
			D32	80108038	VITE TCCE M6x30 UNI 5931
			D33	80108053	VITE TCCE M8x20 UNI 5931 88



**TABELLA RICAMBI
SPARE PARTS CODE
TABLE PIECES DE RECHANGE
ERSATZTEILLISTE
TABLA REPUESTOS**

TB 26 SUPER

Posizione Position Position Position Posición	Codice ricambio Spare parts code Code rechanger Ersatzteilcode Codigo repuesto	Descrizione Description Description Beschreibung Descripción	Posizione Position Position Position Posición	Codice ricambio Spare parts code Code rechanger Ersatzteilcode Codigo repuesto	Descrizione Description Description Beschreibung Descripción
D34	36014018	PROTEZ. CENTRALINA			
D35	86200022	TAPPO ID. 3/8 M			
D36	87213691	INDICATORE LIV. OLIO HFTX 15 1/2 EL			
D37	85500028	GUARNIZIONE IN FIBRA 1/2			
D38	86500021	GUARNIZIONE RAME 3/8 RR 17			
D39	33014198	COLONNETTA 1/4"G			
D40	81010006	RONDELLA PIANA M6 UNI 6592			
D41	80108042	VITE TCCE M6x50 UNI 5931 88			
D42	80108052	VITE TCCE M8x16 UNI 5931 88			
D43	80108056	VITE TCCE M8x35 UNI 5931			
D44	35014227	TUBO CIL. TRASLAZIONE CARRELLO			
D45	83948720	MOTORE EL. TRIF. 380/220 P4 B14 2 cv			
D46	84990245	CASSETTA ELETTR. CEPI ART. 116			
D47	84990023	GEMME LUMINOSE BREMAS			
D48	84990172	LAMPADINA A BAIONETTA 24V 3W			
D49	84710016	COMMUTATORE BREMAS A91609PL1-16A			
D50	84700022	INT. GENERALE A91603-LE2-BP BREMAS			
D51	84990420	PROTEZIONE IN GOMMA 2130-002 BREMAS			
D52	31210041	IMPIANTO EL. (CE)			
D53	84990424	PORTAFUSIBILE GK1-DD-2P TLMQ			
D54	84990092	PORTAFUSIBILE DF6-AB10 32A TELEMECANIQUE			
D55	84800300	FUSIBILE 500V 4A 10x38 (GL) LEGRAND			
D56	84800302	FUSIBILE 2A 10x38 (GL) WEBER			
D57	84420022	TELERUTTORE TLMQ LC1 D09 01			
D58	84100029	TRASF. BELELLI IEC 100VA 220-380V 24V			
D59	84800210	FUSIBILE 10A 380V 10.3x38 WEBER (AM)			
D60	84990149	PORTAFUSIBILE GK1-DF 3P 32A TLMQ			
D61	84500031	TERMICA GV2-M08 2.5/4A 380V TLMQ			
D62	36017694	SCATOLA PROTEZIONE QUADRO ELETTRICO			
D63	84500012	TERMICA GV2-M14 6/10A 220V			
D64	86990022	POMPA A INGRANAGGI			

16 MANUTENZIONE STRAORDINARIA (per soli TECNICI RIPARATORI)

- a) Dopo le prime ore di lavoro controllare e serrare (se è necessario), raccorderia e bulloneria secondo le coppie di serraggio come indicato in tabella

16 UNSCHEDULED MAINTENANCE (to be carried out only by REPAIRING TECHNICIANS)

- a) After the first hours of work check and tighten (if necessary), fittings and bolts according to the torque wrench settings as shown in the table.

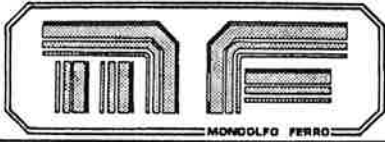
**COPPIE DI SERRAGGIO CON CHIAVE DINAMOMETRICA PER VITI E DADI CON FILETTATURA METRICA PG.
TORQUE WRENCH SETTING WITH DYNAMOMETRIC WRENCH FOR SCREW AND NUTS WITH PG METRIC THREADING
ANZUGSMOMENTE MIT MOMENTENSCHLÜSSEL FÜR SCHRAUBEN UND MUTTERN MIT PG METRISCHEM GEWINDE.
TORQUE WRENCH SETTING WITH DYNAMOMETRIC WRENCH FOR SCREW AND NUTS WITH PG METRIC THREA DING.
PARES DE CIERRES CON LLAVE DINAMOMÉTRICA PARA TORNILLOS CON ROSCADO MÉTRICO PG.**

M6	M8	M10	M12	M14	M16	M18	M20	M22	M24	M27	M30
Nm 10	Nm 25	Nm 50	Nm 87	Nm 138	Nm 210	Nm 289	Nm 412	Nm 559	Nm 711	Nm 1049	Nm 1422
Kgm 1	Kgm 2,6	Kgm 5,1	Kgm 8,9	Kgm 14,1	Kgm 21,5	Kgm 29,5	Kgm 42	Kgm 57	Kgm 72	Kgm 107	Kgm 145

- b) Controllare ed eventualmente ripristinare la giusta tensione della cinghia di trasmissione regolandola sui tiranti del supporto motore

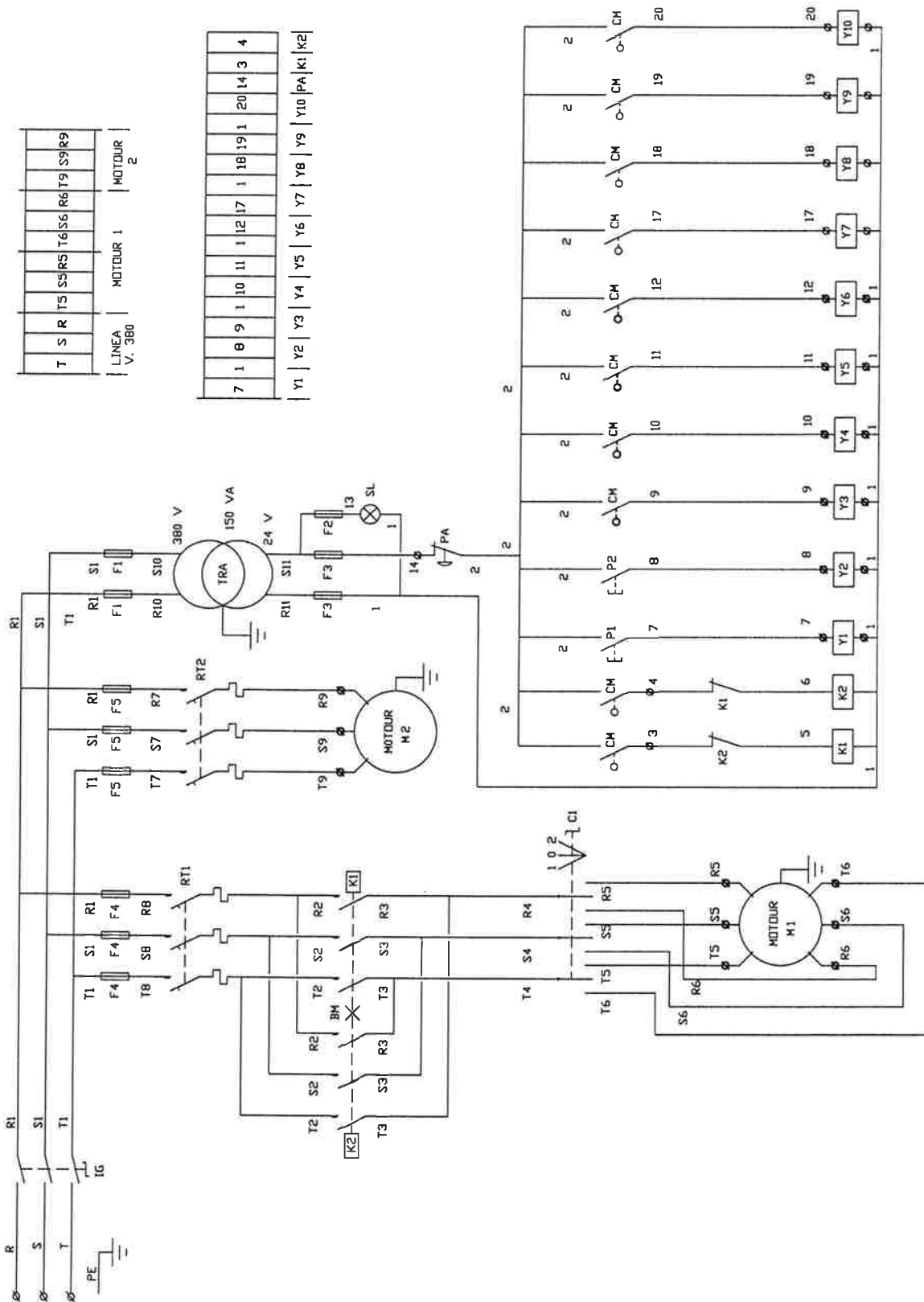
- b) check and eventually reset the proper transmission belt tension adjusting it on the support rods.

**ATTENZIONE
LE OPERAZIONI DI MANUTENZIONE STRAORDI-
NARIA DEVONO ESSERE FATTE SOLO ED ESCLU-
SIVAMENTE DA TECNICI SPECIALIZZATI**

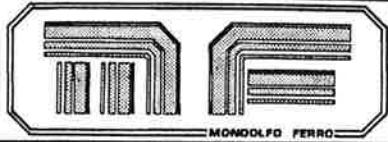


CAP. 17 SCHEMA ELETTRICO
 CAP. 17 ELECTRIC WIRING
 CAP. 17 SCHEMA ELECTRIQUE
 CAP. 17 ELEKTRISCHER SHALTPLAN
 CAP. 17 ESQUEMA ELECTRICO

TB 26 SUPER



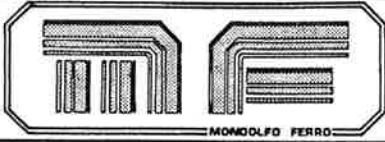
00017855



CAP. 17 SCHEMA ELETTRICO
CAP. 17 ELECTRIC WIRING
CAP. 17 SCHEMA ELECTRIQUE
CAP. 17 ELEKTRISCHER SHALTPLAN
CAP. 17 ESQUEMA ELECTRICO

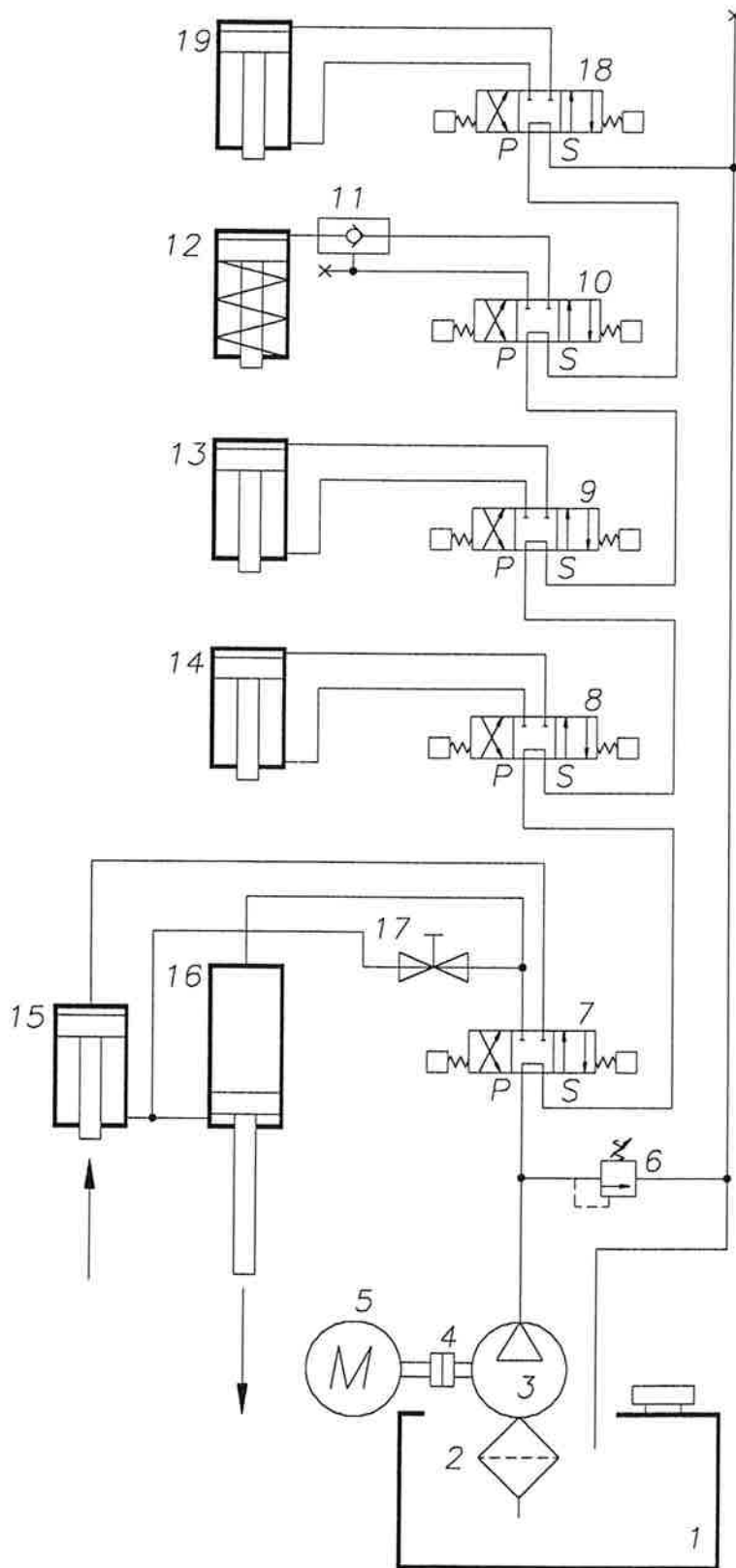
TB 26 SUPER

F1 FUSIBILE 4A GL
F2 FUSIBILE 2A GL
F3 FUSIBILE 4A GL
F4 FUSIBILE 10A AM
F5 FUSIBILE 10A AM
K1 TELERUTTORE
K2 TELERUTTORE
RT1 INTERRUTTORE TERMICO
RT2 INTERRUTTORE TERMICO
TRA TRASFORMATORE 150VA
C1 COMMUTATORE DI VELOCITA'
SL SPIA LUMINOSA
Y ELETTROVALVOLA
IG INTERRUTTORE GENERALE
PE PROTEZIONE DI TERRA
M1 MOTORE
M2 MOTORE
PA PULSANTE DI EMERGENZA
BM BLOCCO MECCANICO
P1 PULSANTE
P2 PULSANTE
CM COMANDO MANIPOLATORE

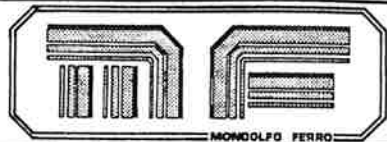


Cap. 17 SCHEMA IDRAULICO
Cap. 17 HYDRAULIC DIAGRAM
Cap. 17 SCHEMA HYDRAULIQUE
Cap. 17 HYDRAULIKSCHALTPLAN
Cap. 17 ESQUEMA HIDRAULICO

TB 26 SUPER



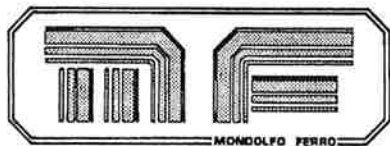
00018075



Cap. 17 SCHEMA IDRAULICO
Cap. 17 HYDRAULIC DIAGRAM
Cap. 17 SCHEMA HYDRAULIQUE
Cap. 17 HYDRAULIKSCHALTPLAN
Cap. 17 ESQUEMA HIDRAULICO

TB 26 SUPER

1	SERBATOIO	1	OIL TANK
2	FILTRO	2	OIL FILTER
3	POMPA	3	PUMP
4	GIUNTO	4	COUPLING
5	MOTORE ELETTRICO	5	ELECTRIC MOTOR
6	VALVOLA MAX P.	6	MAX PRESSURE VALVE
7	ELETTROVALVOLA CARRELLO-UTENSILE	7	MOUNTING ARM CONTROL VALVE
8	ELETTROVALVOLA BRACCIO MANDRINO	8	LOCKING-DEVICE-ARM-CONTROL VALVE
9	ELETTROVALVOLA SOLLEVAM. UTENSILE	9	LIFTING CYLINDER CONTROL VALVE
10	ELETTROVALVOLA MANDRINO	10	LOCKING DEVICE CONTROL VALVE
11	VALVOLA DI NON RITORNO PILOT.	11	PILOTER NON RETURN VALVE
12	CILINDRO MANDRINO	12	LOCKING DEVICE CYLINDER
13	CILINDRO SOLLEVAMENTO UTENSILE	13	MOUNTING ARM LIFTING CYLINDER
14	CILINDRO SOLLEV. BRACCIO MANDRINO	14	LOCKING DEVICE ARM LIFTING CYLINDER
15	CILINDRO CARRELLO UTENSILE	15	MOUNTING ARM SHIFTING CYLINDER
16	CILINDRO CARRELLO MANDRINO	16	LOCKING DEVICE ARM SHIFTING CYLINDER
17	RUBINETTO DI RIFASAMENTO CARRELLI	17	SYNCHRONIZATION-TAP
18	ELETTROVALVOLA ROTAZIONE UTENSILE	18	ROTATION TOOL VALVE
19	CILINDRO ROTAZIONE UTENSILE	19	ROTATION TOOL CYLINDER



MONDOLFO FERRO S.p.a.
Viale dell'Industria, 20 - 61037 MONDOLFO (PS) ITALY
Tel. (0721) 930248 - Telefax 930238
Telex 561407 MONFER I

