

HELP 73R

取扱説明書



(株) プリーマタイヤサプライズ

① イントロダクション

タイヤチェンジャーの製品群から本機械をご購入戴いて有難うございます。本機械は最高品質の信念に従って製造されました。このマニュアルは製品の全体をカバーしていません。タイヤチェンジャーを使用する前に操作の安全性やメンテナンスに関して重要な情報を提供していますので、本マニュアルに含まれる警告や指示を注意深く読んでください。

このマニュアルを将来に参照するために保存しておいてください。

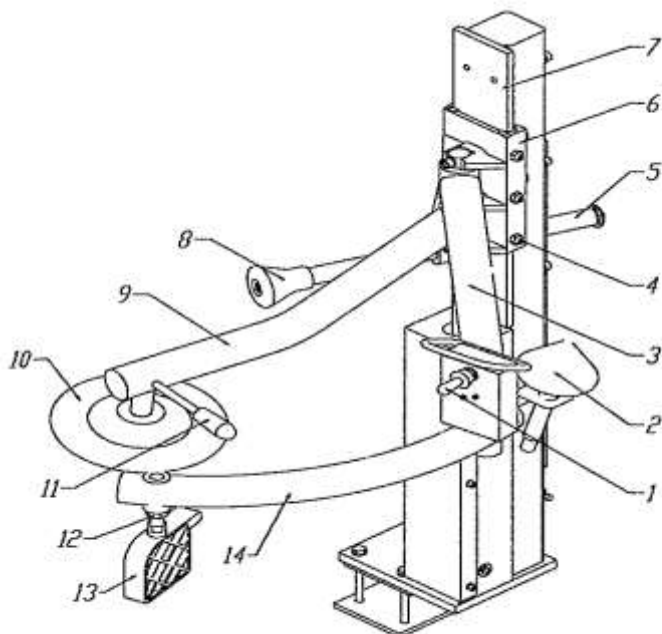
1.1 テクニカルデータ

最大稼働距離：370mm

空気供給圧力：0.8-1.0Mpa

② 構造

1. 動作バルブ
2. コーン型デバイス
3. スウィングアーム
4. 調整ねじ
5. タイヤプレスローラーのメインシャフト
6. スライドブロック
7. スライドベース
8. タイヤプレスローラー
9. タイヤホールディングアーム
10. タイヤホールディングディスク
11. タイヤホールディングアームのハンドル
12. 調整ねじ
13. タイヤプレスクランプ
14. タイヤプレスアーム



HELPER

③ 安全要求

このマニュアルに記載された以外の使用方法は、不正確且つ不合理と考えられます。使用する前に本マニュアルを注意深く読んでください。本機械の操作方法及び注意事項を理解できたことを確認ください。本マニュアルに記されている以外の目的（不適切、不正確、不合理と考えられる）での使用を通してのいかなる損害に対して製造者は責任を負いません。

一般的な安全注意

本機械は専門的に訓練を受け、承認された人に限って使用されるのが望ましいです。

1. 製造への前もっての承認なしで行われた装置への改ざんや修正はいかなる場合でもそれによって引き起こされたダメージは直接的、間接的を問わず、製造者は責任を負いません。
2. 燃焼性、爆発を誘因する物体から離して使用してください。また強い光、日光、を避けてください。通気の良いところに設置してください。
3. 装置標準のスペアパーツと備品を使用してください。
4. マニュアルに従い、承認された人によって備え付けを行ってください。
5. あらゆる危険性があるかどうか注意してください。もし異常があれば、機械を止め、製造者に連絡を取ってください。
6. 作業をしない人は本機械から離れていなければなりません。
7. いかなる事故を防ぐために作業者は保護具（手袋、眼球保護めがね、作業服）によって保護されるべきです。

④ 開梱

1. 開梱する場合は、適切な保護具（手袋など）を使用してください。
2. 装置が完全な状態にあること、パーツが損傷していたり、足りなかったりしていないことを確認ください。もし疑いがある場合は機械を使用せず、販売元に連絡してください。
3. パッキングリストを注意深く参照ください。それでもし何かが足りない場合などは販売元に連絡してください。
4. 梱包に際して使われた（板、釘、ねじ、プラスチックバッグ）は安全な場所に置いてください
5. パッキングボックスに含まれている汚染物質または溶解可能な物質は、その地域の法律の定めに従い、対処してください。

⑤ 設置

1. 組立

マット (1) (上側の厚さが下側の厚さより薄いことを確認してください) を取り付けてください-----メインボディーを取り付けてください---ボルト (2) とワッシャー (3) を取り付けてください-----マット (4) とワッシャー (5) スプリングワッシャー (6) ナット (7) を取り付けて締めてください (図5-1)

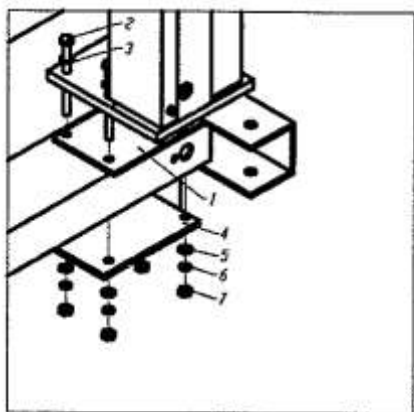


図5-1

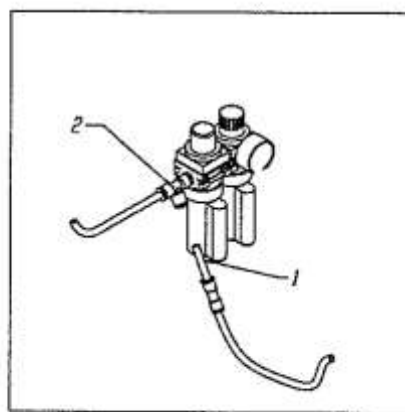


図5-2

(2) エアールート接続

ウィンドパイプ (1) をジャンクション (2) に繋いでください。(図5-2)

(3) タイヤホールディングディスクの設置

ワッシャー (1) スプリングワッシャー (2) ねじ (3) をとってください。
そしてタイヤホールディングディスクをはめて締めてください。(図5-3)

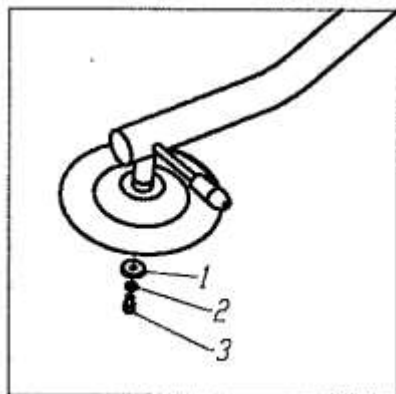


図5-3

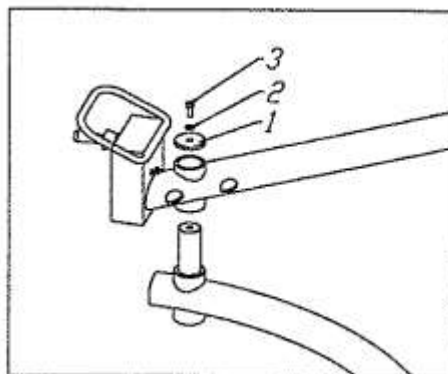


図5-4

(4) タイヤプレスアームの設置

ワッシャー (1) スプリングワッシャー (2) ねじ (3) を取り外しタイヤプレスアームを取り付けて締めてください (図5-4)

(5) タイヤプレスローラーのメインシャフトの設置

ワッシャー (1) スプリングワッシャー (2) ねじ (3) をタイヤプレスローラーのメインシャフトから取り外し、スライドの中の穴を通してタイヤプレスローラーのメインシャフトを取り付けて締めてください。(図5-5)

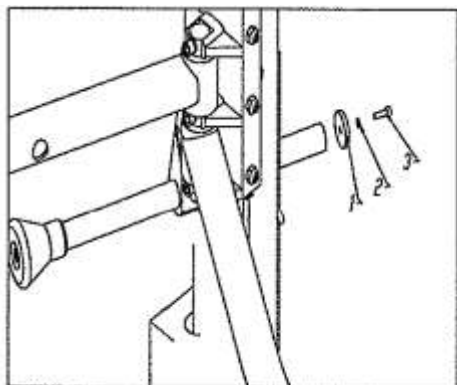


図5-5

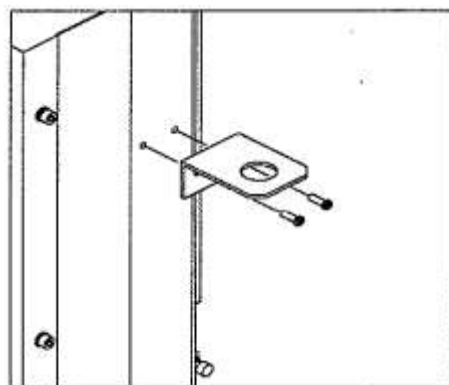


図5-6

(6) コーン型固定具の設置

メインボディーから固定ねじを取り外して、コーン型固定具を取り付けてください。(図5-6)

2. コミッショニング

エアースースに接続してください。エアースースの圧力が十分であることを確認してください。

--空気制御シャフト 1 を引き上げてください、機械の上部が上に動きます。

--空気制御シャフト 1 を解放してください、機械の上部が停止します。

--空気制御シャフト 1 を押してください、機械の上部が下に動きます。

⑥ 操作

本機械のいくつかの機能

1. ディスマウンティングヘッドとタイヤレバーの補助的な固定

リムサイズを正確にするためにタイヤのビードをおとしてください。タイヤプレスローラー8でタイヤの上側を押してください。ディスマウンティングヘッドとタイヤレバー（図6-1）を固定してください。タイヤプレスローラー8を上にあげて取り外してください。タイヤの上側リムをディスマウンティングヘッドへ動かすことができます。

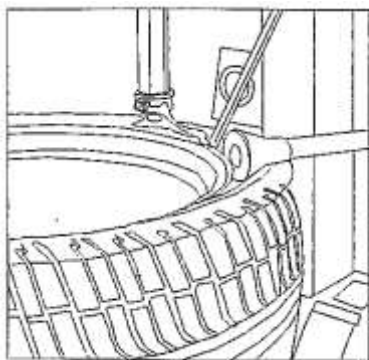


図6-1

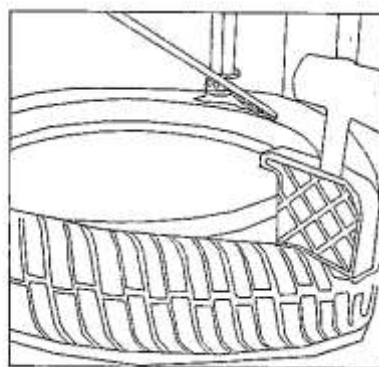


図6-2

2. タイヤの上部を取り外すためのタイヤプレスクランプ補助的な使用方法

もしタイヤの上部を取り外すのに硬すぎるならば、反対側のタイヤ上側のリムをグループの中に押しつけるためにタイヤプレスクランプを使用することができます。それからタイヤの上側を取り外すことができます。

3. タイヤの下部を持ち上げるためのヘルプ。

もしタイヤの下部を持ち上げるために硬すぎるとタイヤホールディングディスクを使用してタイヤを持ち上げ、回転させることができます。そしてタイヤの下部がリムの表面にホールドすることができ、タイヤのリムを取り外すためにシャフトを挿入することができます。（図6-3）

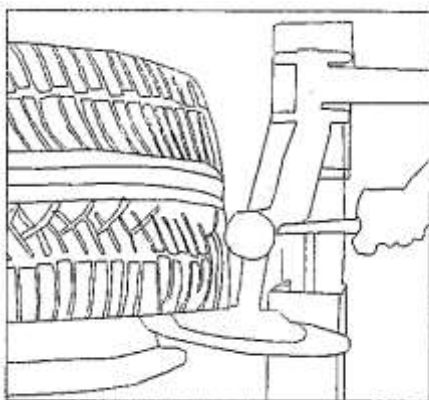


図6-3

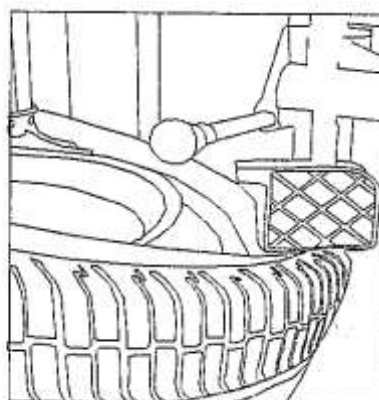


図6-4

4. タイヤの上部リムをマウントするためのヘルプ。

タイヤの上部リムをマウントしてください。上部リムをディスマウンティングヘッドの上部表面に乗せておいて、タイヤプレスローラー8とタイヤプレスランプ13を使用してタイヤの上部側をマウントさせるために同時にタイヤの上側を押して（図6-4）タイヤを回転させてください。これはもうすでにマウントしたタイヤの上部側がリムのグループの中に滑りこむことができることを確認するためです。

タイヤプレスローラー8とタイヤプレスクランプ13が同時に押された後の位置要求：タイヤプレスローラー8はディスマウンティングヘッド又はスチールリムに触ってはいけません。上部リムはより大きな圧力のためディスマウンティングヘッドの上部表面から引きはなれません。回転した後、タイヤの上部リムはリムのインナーグループの中に入り込むことができます。

より大きなリムタイヤを備え付けるために、（図6-5と6-6）のようにタイヤの上側をリムグループの中に導くためにビードヘルパー又はタイヤプレスクランプのような他の補助ツールを使用してください。

注意：ビードリフトを使用するとき、リムを傷つくのを防ぐためにプロテクターを付けてください。

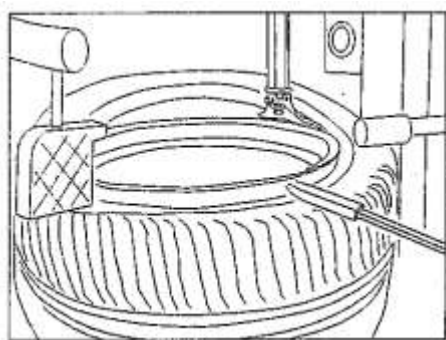


図6-5

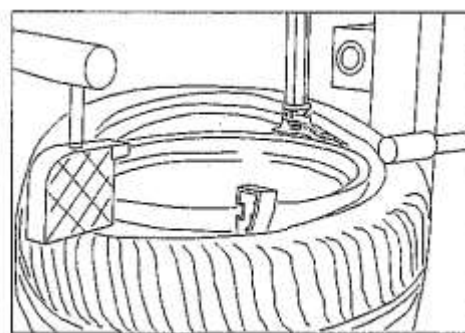


図6-6

5. リムを固定するためのヘルプ

タイヤの下部リムがあまりにきついと、クランプはリムをとらえることができない。リムを固定するためにコーン型のツール2を使用できます。クランプを適切な位置に開いてください。外側のリムより少しだけ大きくなるように開いてください。タイヤをのせて外側のリムをクランプの内部に位置してください。リムを下側に押し下げるためにコーン型のツール(図6-7)を使用してください。クランプを下表面より高くしてください。クランプを閉じリムを固定します。

記: タイヤホールディングディスクはスチールリム又はワーキングディスクに触れてはならない

タイヤプレスローラーはディスマウンティングヘッド又はスチールリムに触れてはならない。

作業中タイヤプレスローラーが機械のほかの部分に接していないかどうか見てください。接していた場合は、機械を止めてください。

補助的な部分であるため、機能をとりにかえて使用することはできません。

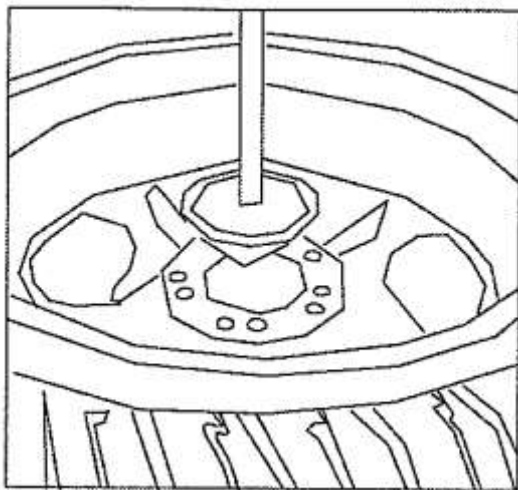


図6-7

⑦ 貯蔵

長い間、貯蔵する場合には、次のことを確認ください。

- すべての電源から外して下さい。
- 通気の良いところで乾いた場所に置いてください。移動可能なパーツ類は固定してください。
- 酸化を防ぐためにターンテーブルのクランプにグリースを塗ってください。

⑧ 廃棄

もし機械を廃棄すると決めた場合は、すべての電源を外すことにより、機械が操作不能状態であることを確認してください。

- ・すべての非鉄性物質を取り除き、法律の定めに従い廃棄してください。
- ・オイルを収集して法律の定めに従い、承認された場所で廃棄してください。
- ・残りの鉄製物質を廃棄してください。

⑨ メンテナンス

時折、固定しているねじが閉まっているか確認ください。

時折、スライドブロック6とスライドベース7のほこりを取り除いて下さい。

スライドブロック6、スライド7ベースとエアシリンダーのシャフトに潤滑油を塗って下さい。

⑩ 一般的な質問と解決策

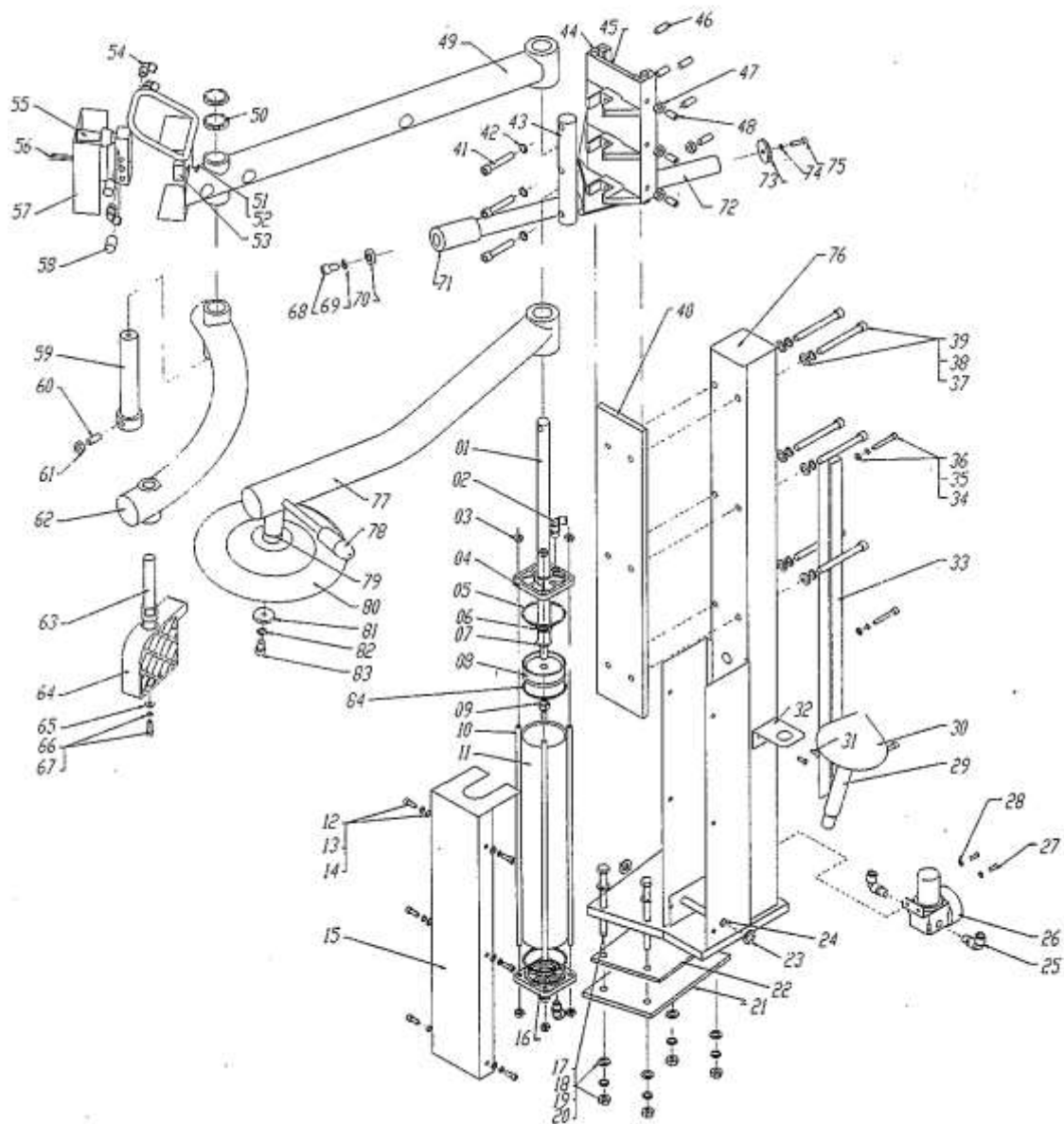
1. 作業中の不十分な圧力

空気供給の圧力を要求された圧力に調整してください。漏れている部分がないかどうかチェックしてください。不良品は取り替えてください。

2. 作動パーツがスムーズに動かない

スライド6上のねじ4を調整してください。スライド6とスライド7の間の距離は大きすぎないように確認ください。

SPARE PARTS (Japan)



No.	Part No.	Description	Q'ty	No.	Part No.	Description	Q'ty
1	73R001	Cylinder shaft	1	43	73R043	Vertical pole	1
2	73R002	Union 8-02	2	44	73R044	Friction bar	1
3	73R003	Anti-receding nut M8	8	45	73R045	Slide slab	1
4	73R004	Top cover of cylinder	1	46	73R046	Screw M10×12	5
5	73R005	O ring ϕ 100×3.1	2	47	73R047	Nut M8	3
6	73R006	O ring ϕ 16×2.4	1	48	73R048	Screw M8×16	1
7	73R007	Y ring ϕ 28×20×5	1	49	73R049	Tyre holding arm	1
8	73R008	Piston	1	50	73R050	Round nut M30×1.5×8	2
9	73R009	Anti-receding nut M12	1	51	73R051	Flat washer ϕ 4	2
10	73R010	Cylinder lever	4	52	73R052	Nut ϕ 4	2
11	73R011	Cylinder body	1	53	73R053	Washer	1
12	73R012	Bolt M6×15	6	54	73R054	Union 8-02	2
13	73R013	Flat washer ϕ 6	6	55	73R055	Control valve	1
14	73R014	Elastic washer ϕ 6	6	56	73R056	Bolt M4×60	2
15	73R015	Cylinder shield	1	57	73R057	Cover	1
16	73R016	Underside cover	1	58	73R058	Copper silencer 01	2
17	73R017	Bolt M10×130	4	59	73R059	Pivot	1
18	73R018	Flat washer ϕ 10	4	60	73R060	Bolt M10×20	1
19	73R019	Elastic washer ϕ 10	4	61	73R061	Nut M10	1
20	73R020	Nut ϕ 10	4	62	73R062	Turning arm	1
21	73R021	Underside slab	1	63	73R063	Turning shaft	1
22	73R022	Top slab	1	64	73R064	Tyre press clump	1
23	73R023	Ring ϕ 12	2	65	73R065	Washer	1
24	73R024	Pin	1	66	73R066	Bolt M6×20	1
25	73R025	Union 8-02	1	67	73R067	Elastic washer ϕ 6	1
26	73R026	Adjustment valve	1	68	73R068	Bolt M6×20	1
27	73R027	Bolt M5×15	2	69	73R069	Elastic washer ϕ 6	1
28	73R028	Flat washer ϕ 5	2	70	73R070	Washer	1
29	73R029	Shaft	1	71	73R071	Tyre press roller	1
30	73R030	Cone shape head	1	72	73R072	Shaft	1
31	73R031	Bolt M5×15	2	73	73R073	Washer	1
32	73R032	Bracket	1	74	73R074	Bolt M10×20	1
33	73R033	Cover	1	75	73R075	Elastic ϕ 10	1
34	73R034	Bolt M6×45	3	76	73R076	Vertical arm	1
35	73R035	Elastic washer ϕ 6	3	77	73R077	Supply arm	1
36	73R036	Flat washer ϕ 6	3	78	73R078	Knob	1
37	73R037	Bolt M10×95	6	79	73R079	Ring ϕ 30	1
38	73R038	Elastic washer ϕ 6	6	80	73R080	Tyre holding disk	1
39	73R039	Flat washer ϕ 6	6	81	73R081	Washer	1
40	73R040	Slideway	1	82	73R082	Bolt M10×20	1
41	73R041	Bolt M10×55	3	83	73R083	Elastic washer ϕ 10	1
42	73R042	Elastic washer ϕ 10	3	84	73R084	O ring ϕ 100×5.7	2

(株) プリーマタイヤサプライズ

〒 160 - 0022 東京都新宿区新宿 1 丁目 2 6 番地 3 号

電話 03-3358-6908